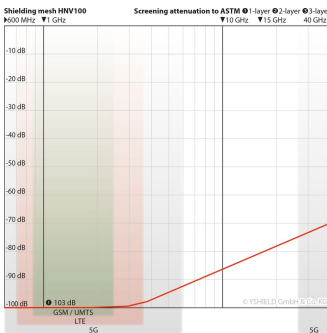
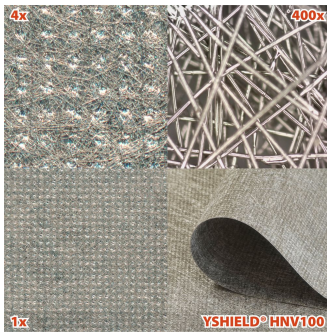


YSHIELD® HNV100 | Abschirmvlies | Breite 90 cm | 1 Meter

Polyestervlies mit maximaler Schirmung für vielfältige Anwendungen (z.B. im Trockenbau). 103 dB. Im Innenbereich. Breite 90 cm.



Eigenschaften

HNV100 ist ein **thermisch verfestigtes feines metallisiertes Polyestervlies** zur großflächigen Abschirmung hochfrequenter elektromagnetischer Felder (HF) und niederfrequenter elektrischer Wechselfelder (NF). **Unser höchstschirmendes Profiprodukt für Wände, Decken und Böden.** Gewerbliches Produkt für Rechenzentren, Labore, TEMPEST-Räume, ... jetzt auch für die private Anwendung.

Anwendung

Im **Innenbereich** für Wände, Decken und Böden. Als Untertapete, im Trockenbau, zur losen Verlegung, zur Geräteschirmung, usw.

Verarbeitung

Bei Verarbeitung als Untertapete empfehlen wir zum **Verkleben** einen handelsüblichen Dispersionskleber. Die Wandfläche und die Rückseite des Materials werden mit einer Malerwalze mit dem Dispersionskleber vorgestrichen. Material Nass-auf-Nass einlegen, per Hand (mit Einweghandschuh) fixieren und mit einem gummierten Andrückroller faltenfrei andrücken. Schnell und nur Bahn für Bahn arbeiten, damit der Dispersionskleber nicht antrocknet. Eine faltenfreie Verklebung ist nur auf absolut ebenen Untergründen möglich! Weiter kann das Material **lose verlegt** werden, z.B. unter Bodenbelägen oder **vertackert** werden, z.B. im Trockenbau. Dabei immer **überlappend arbeiten**, damit die Bahnen für die Erdung auch elektrisch verbunden sind.

Technische Daten

- **Breite: 90 cm**
- **Länge: Meterware / 100 m Rolle**
- **Schirmdämpfung: 103 dB**
- Flächengewicht: 70 g/m²
- Dicke: 0,16 mm
- Farbe: Grau / Braun
- Reißfestigkeit: 50 lbf
- Materialien: Polyester, Kupfer, Nickel
- Oberflächenleitfähigkeit: 0,01 Ohm (Quadratwiderstand)

Erdung

Dieses Produkt mit elektrisch leitfähiger Oberfläche **muss durch eine Einbindung in den Funktionspotentialausgleich (FPA) geerdet werden**. Passende Komponenten finden Sie unter "Erdung".

Abschirmung HF & NF

Dieses Produkt **schirmt hochfrequente elektromagnetische Felder (HF)** ab. Wenn nicht anders angegeben, gelten die angegebenen dB-Werte bei 1 GHz. Messungen von 600 MHz bis 40 GHz nach Standards ASTM D4935-10 oder IEEE Std 299-2006.

Dieses Produkt mit elektrisch leitfähiger Oberfläche **schirmt niederfrequente elektrische Wechselfelder (NF)** ab.

Prüfbericht & Gutachten der Schirmdämpfung bis 40 GHz

Schon vor vielen Jahren haben wir in ein **eigenes professionelles EMV-Labor** investiert. Darin erstellen wir nicht nur unsere Prüfberichte, sondern prüfen täglich jede Charge. Zusätzlich lassen wir alle Produkte von einem **unabhängigen renommierten Sachverständigen** überprüfen. Doppelt geprüft für doppelte Sicherheit. **Prüfbericht und Gutachten finden Sie oben bei den Downloads.**

Bereit für 5G

Manche Firmen bieten "spezielle" 5G-Abschirmprodukte an. **Dieses Produkt schirmt auch ohne extra Werbung dafür 5G-Frequenzen ab!** In allen Schirmdiagrammen finden Sie zwei graue Balken mit den 5G-Frequenzspektren FR1 (600 MHz - 6 GHz) und FR2 (24 GHz - 40 GHz).