



Hochfrequenz



- zur Abschirmung hochfrequenter elektromagnetischer Wellen
- sehr gute Reißfestigkeit bei weicher Qualität, antistatisch, elastisch
- 100 % textile Eigenschaften
- elastisches Gestrick für unterschiedlichste Anwendungen
- Organic Cotton, kbA (kontrolliert biologischer Anbau)
- Bei der Qualität von New Antiwave handelt es sich um ein Rechts-Links Jacquardgestrick, in einer Kombination aus gekämmter organischer, kontrolliert biologisch angebaute Baumwolle und Silber beschichtetem Polyamid.

Die Beschichtung besteht nicht aus umstrittenem Nanosilber, sondern aus Reinsilber, das die gesamte Polyamidfaser umgibt. Das Edelmetall Silber ist für die Gesundheit des Menschen und für die Natur absolut unschädlich.

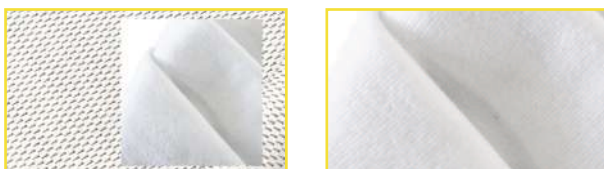
Reinsilber wirkt auf natürliche Art antibakteriell und kann auch bei Hautproblemen sowie bei übermäßigem Schwitzen und Körpergeruch positiv wirken.

Durch den innovativen Aufbau der Stoffkonstruktion und den Einsatz hochwertiger Materialien schützt dieses Gestrick gegen elektromagnetische Strahlung im Bereich von 20 kHz bis 10 GHz mit einem Wirkungsgrad von > 97 %. Dies bestätigt ein Gutachten von Prof. Pauli von der Universität der Bundeswehr in München.

New Antiwave ist auch als Meterware erhältlich und besonders geeignet zur Herstellung von abschirmenden Kleidungsstücken.

New Antiwave ist eine besonders pflegeleichte Qualität. Durch eine hochwertige Ausrüstung ist gewährleistet, dass die abschirmende Eigenschaft auch nach mehreren Wäschen erhalten bleibt. Durch die antibakterielle Wirkung des Silbers genügt es, die Wäsche mit 30 - 40 °C zu waschen.

Best.-Nr.: 1196SF  
Kurzbez.: AW Tuch



## Schirmbekleidung - New Antiwave OC

### AW Tuch

	MHz	dB	in %
DVB-T2	470 - 690	20	99,0
LTE / 5G wide	700 - 750	19	98,8
GSM, LTE	920 - 960	19	98,8
GSM, LTE	1.800 - 1.880	16	97,5
DECT	1.880 - 1.900	16	97,5
LTE, 5G wide	2.110 - 2.170	15	96,9
W-LAN 2400	2.400 - 2.500	15	96,9
5G fast	3.400 - 3.700	15	96,9
W-LAN 5200	5.150 - 5.350	14	96,0

### Technische Daten

Verfügbare Größen:	Unisex, Einheitsgröße
Dicke:	ca. 3 mm ± 10 %
Farbe:	silber - hellgrau + schwarz
Flächengewicht:	ca. 145 g/m <sup>2</sup>
Maschenweite:	< 0,1 mm x 0,1 mm blickdicht
Zusammensetzung: Futter:	89 % Baumwolle (kbA) 9 % Polyamid 2 % Silber 100 % Baumwolle (kbA)
Eigenschaften:	sehr gute Reißfestigkeit bei weicher Qualität, antistatisch, elastisch
Waschzyklen:	~ 40 x
Prüfungsgrundlage:	IEEE Standard 299™-2006
Schirmdämpfung:	max. ~ 20 dB (~ 99 %) richtungsunabhängig

### Pflegehinweise

	Besonders schonendes Waschen (Fein- oder Wollwaschgang bei 30 o. 40 °C)
	Schonendes Bügeln auf Stufe 1 (Bügel mit geringer Temperatur)
	Bleichen nicht erlaubt Keine Waschmittel mit Bleichmittel
	Nicht im Trockner trocknen
	Keine Chemische Reinigung

### Anwendungsbereich

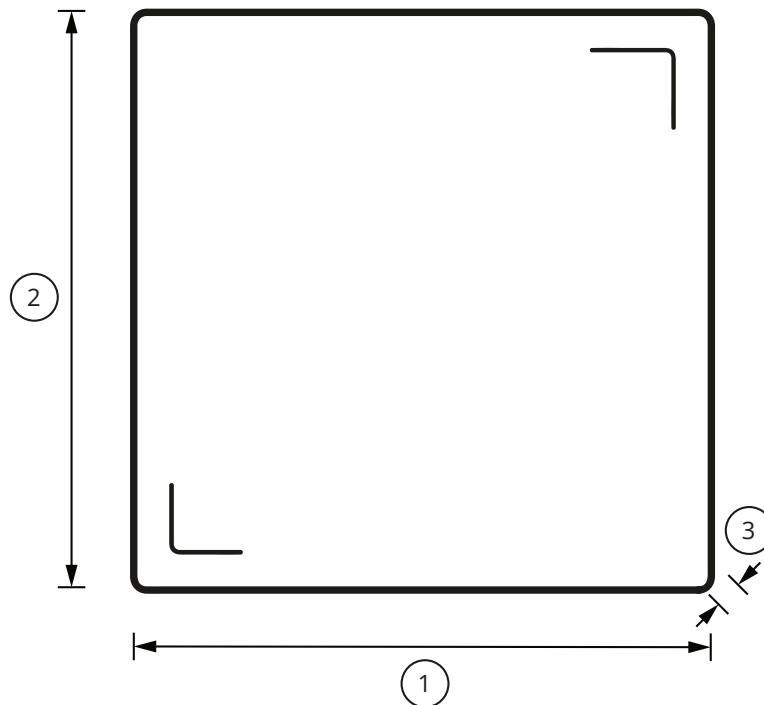
Öffentliche Bereiche, Zuhause
Beinauflage für Notebooks und Tablet's
Zum Schutz ihres Baby's vor Elektrosmog



## New Antiwave - Größentabelle

### AW Tuch

Nr.:	Messstrecken (cm)	Einheitsgröße	Tol ±
1.	Breite	<b>90 cm</b>	3 %
2.	Höhe	<b>90 cm</b>	3 %
3.	Dicke	<b>0,3 cm</b>	3 %





Art	MHz	Beschreibung
DVB-T2	470 - 690	Digital Video Broadcasting - terrestrial, 2nd generation, TV via Antenne
LTE / 5G wide	700 - 750	ab 4G, jetzt 5G NR ohne Beamforming / MIMO
GSM, LTE	920 - 960	ab 2G - D1, jetzt 5G NR ohne Beamforming / MIMO
GSM, LTE	1.800 - 1.880	ab 2G - D2, E-Netz, jetzt 5G NR ohne Beamforming / MIMO
DECT	1.880 - 1.900	drahtloses Festnetz
LTE, 5G wide	2.110 - 2.170	ab 3G, ehemals UTMS, jetzt 5G NR ohne Beamforming / MIMO
W-LAN / WiFi 2400	2.400 - 2.500	wireless LAN
5G fast	3.400 - 3.700	5G NR - Neues Frequenzband mit Beamforming / MIMO
W-LAN / WiFi 5200	5.150 - 5.350	wireless LAN

• Schirmwerte: Gemäß Prüfgutachten: EMF Test Lab Bavaria

• WEITERE INFORMTIONEN ZU 5G:

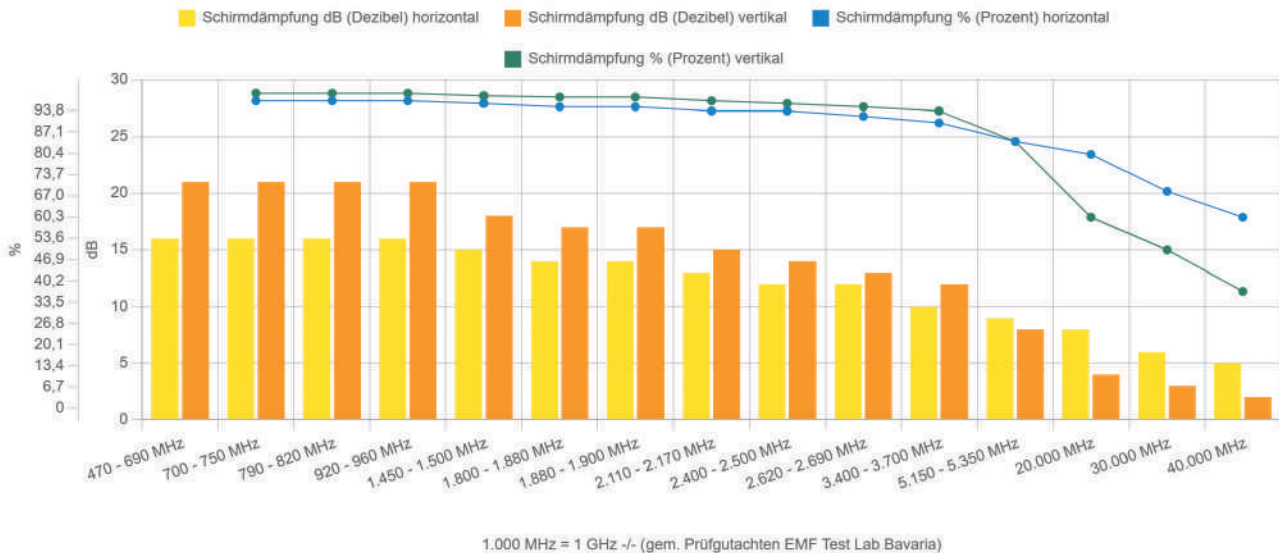
5G in fünf Kapiteln (Dr.-Ing. Martin H. Virnich):

<https://www.baubiologie-magazin.de/5g-in-fuenf-kapiteln> Exter

5G aus baubiologischer Sicht (Dr. Manfred Mierau):

<https://www.baubiologie-magazin.de/5g-aus-baubiologischer-sicht> Exter

Schirmdämpfung - Antiwave OC weiß - unstretched - 470 MHz bis 40.000 MHz (40 GHz)



Schirmdämpfung - Antiwave OC weiß - stretched - 470 MHz bis 40.000 MHz (40 GHz)

